



# CROQUE

## la chapelle Saint-Michel



### FICHE D'IDENTITÉ :

**NOM :** Chapelle Saint-Michel d'Aiguilhe  
**DATE :** Entre les 10<sup>e</sup> et 12<sup>e</sup> siècles

**STYLE :** Art roman

**MATÉRIAUX :** Brèche/Arkose/Calcaire

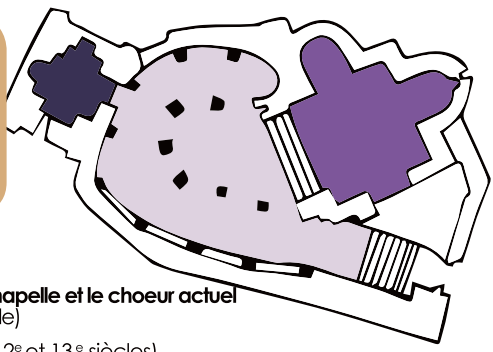
**CLASSEMENT(S) :** Monument Historique (1840).  
4<sup>e</sup> Monument préféré des Français (2014).




**SIGNE(S) PARTICULIER(S) :** 82 mètres  
d'ascension sur le rocher et 268 marches  
pour atteindre le portail d'entrée.

Réalisée par : En partenariat avec :

## COMME UNE GROTTTE AU SOMMET !

Au 12<sup>e</sup> siècle, la chapelle est agrandie afin d'accueillir les nombreux pèlerins. Les bâtisseurs utilisent tout l'espace disponible au sommet du rocher et construisent une étrange chapelle aux allures de grotte. **Entoure l'emplacement des 15 colonnes et fais une croix devant l'entrée.**



-  la 1<sup>ère</sup> chapelle et le chœur actuel (10<sup>e</sup> siècle)
-  la nef (12<sup>e</sup> et 13<sup>e</sup> siècles)
-  le clocher (12<sup>e</sup> siècle / restauré au 19<sup>e</sup> siècle)

## CHRONOLOGIE SAINT-MICHEL D'AIGUILHE



**961**

Construction de la 1<sup>ère</sup> chapelle par TRUANNUS, proche de l'évêque GODESCALC.

**12<sup>e</sup> siècle**

Agrandissement de la chapelle et construction du clocher.



**19<sup>e</sup> siècle,**

Travaux de reconstruction et restauration conduits par l'architecte Aymon MALLAY.

**1955**

Découverte du trésor de la chapelle par des ouvriers lors de travaux dans le chœur.

**2003-2004**

Restauration des peintures murales

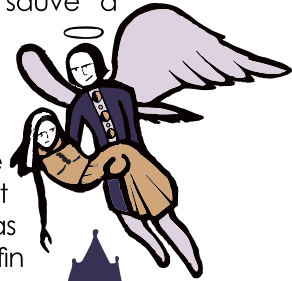
## UNE AIGUILLE DE LAVE !

Le rocher d'Aiguilhe est une ancienne cheminée d'un volcan né dans un lac et que l'action de l'eau et des siècles ont fini par faire apparaître. Les géologues appellent cette aiguille de lave un neck !

## SAINT MICHEL SUPER HÉROS !



L'archange saint Michel est souvent représenté en chevalier ailé comme un «super héros» victorieux d'un monstrueux dragon, symbole du Mal. À Aiguilhe, la légende raconte qu'il aurait sauvé à deux reprises une jeune fille d'une chute mortelle. Mais elle aurait tenté de reproduire le miracle et cette fois-ci saint Michel n'aurait pas volé à son secours afin de punir l'orgueilleuse.



**À TOI  
DE JOUER !**

Observe la façade de la chapelle et retrouve les 11 oiseaux cachés dans le décor.

INDICE : Il y a 2 aigles parmi eux.

