

AUTO PORTRAITS DE CÉZANNE À VAN GOGH

MUSÉE
CROZATIER

29 AVRIL
17 SEPT.
2023

Le musée Crozatier, créé en 1820, a rouvert ses portes en 2018 après une période de travaux qui a permis de le placer parmi les grands musées de la région Auvergne-Rhône-Alpes. Il répond désormais à toutes les normes de conservation, de présentation, d'accueil et d'accompagnement de l'ensemble des publics.

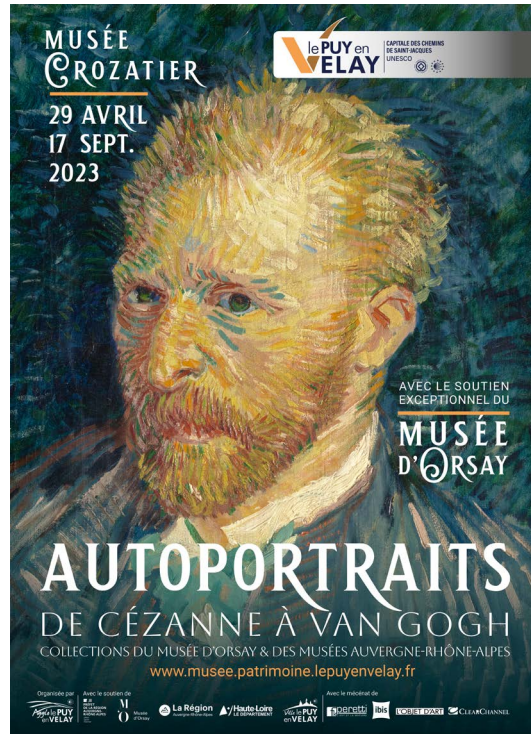
Tout en conservant une cohérence avec ses collections ou le patrimoine de son territoire, le musée renoue avec des expositions événements dans la lignée de *Mammouths et Cie en 2010* ou *Regards sur Marie, des chefs-d'œuvre du musée du Louvre* en 2011.

Durant l'été 2023, c'est une exposition sur la thématique des autoportraits qui sera proposée au Puy-en-Velay grâce au soutien exceptionnel du musée d'Orsay. Huit musées d'Auvergne-Rhône-Alpes ont également accepté de participer à ce projet pour montrer la richesse des collections régionales.

70 œuvres (peintures, sculptures, photographies, estampes...) ont été réunies (dont 40 du musée d'Orsay). Parmi les artistes les plus connus se remarquent Gustave Courbet, Camille Pissarro, Paul Cézanne, Vincent Van Gogh...

Exercice d'introspection, l'autoportrait questionne la vision de l'artiste par lui-même depuis la Renaissance. Au-delà du reflet de sa propre image, l'artiste s'interroge par ce biais sur sa place dans la société et la nature même de son art. L'histoire du 19^e siècle et du début du 20^e siècle est particulièrement riche en bouleversements sociaux et artistiques. Les artistes formulent ainsi, à travers leurs propres représentations, la quête de reconnaissance de leur création en parallèle de l'émancipation du système des beaux-arts et du rejet de l'académisme des Salons. D'autres mêlent subtilement quête picturale et introspection psychologique.

L'exposition, qui sera ouverte 7 jours sur 7, propose de nombreux supports de médiation pour faciliter la visite d'un public familial. Un catalogue en co-édition et un riche programme culturel accompagnent cette manifestation.



Vincent Van Gogh, *Portrait de l'artiste* 1887, huile sur toile, Paris, musée d'Orsay

L'EXPOSITION EN CHIFFRES

- > 70 œuvres
- > une approche de l'art français de 1838 à 1925
- > 440 m² de surface d'exposition
- > 6 espaces pédagogiques
- > un catalogue de 144 p. en coédition avec Faton

HORAIRES

Du 29 avril au 30 juin : 7j./7 - 11h/18h
Du 1^{er} juillet au 31 août : 7j./7 - 10h/19h
Du 1^{er} au 17 septembre : 7j./7 - 11h/18h
Fermeture exceptionnelle le 1^{er} mai

TARIFS (comprend l'exposition et le musée)

Plein tarif : 8 €
Tarif réduit : 6 € (18-25 ans, demandeurs d'emploi...)
Gratuit (-18 ans...)
Gratuités exceptionnelles : Nuit des musées et Journées Européennes du Patrimoine

ACTIVITÉS

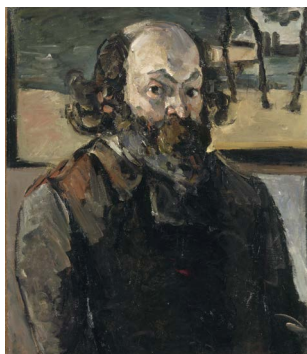
Visite guidée (55 min) : + 2 €
Visite dansée, musicale, contée : + 4 €

[+] D'INFORMATIONS

04 71 06 62 40
patrimoine.public@lepuyenvelay.fr
www.musee.patrimoine.lepuyenvelay.fr

CONTACT PRESSE

Richard Guillien
04 71 07 00 05
richard.guillien@lepuyenvelay.fr



Paul Cézanne
Portrait de l'artiste
vers 1875
Paris, musée d'Orsay
© RMN-Grand Palais (musée d'Orsay)
Hervé Lewandowski



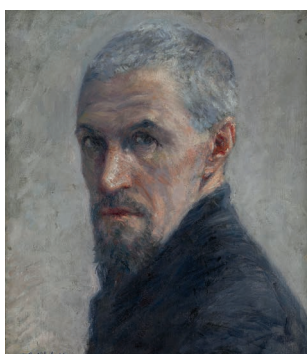
Émile Motte
«Étude autopsychique»,
portrait de l'artiste
1895
Paris, musée d'Orsay
© RMN-Grand Palais (musée d'Orsay)
Sylvie Chan-Liat



Charles Laval
Portrait de l'artiste
1889
Paris, musée d'Orsay
© RMN-Grand Palais (musée d'Orsay)
Hervé Lewandowski



Ernest Meissonier
Portrait de l'artiste
1889
Paris, musée d'Orsay
© RMN-Grand Palais (musée d'Orsay)
Hervé Lewandowski



Gustave Caillebotte
Portrait de l'artiste
vers 1892
Paris, musée d'Orsay
© RMN-Grand Palais (musée d'Orsay)
Martine Beck-Coppola



Henri Martin
Portrait de l'artiste
vers 1912
Paris, musée d'Orsay
© Musée d'Orsay, Dist. RMN-Grand Palais
Patrice Schmidt



André Lhote
Autoportrait
1908
Valence, musée d'art et d'archéologie
© Musée de Valence, Eric Callet
© Adagp, Paris, 2023



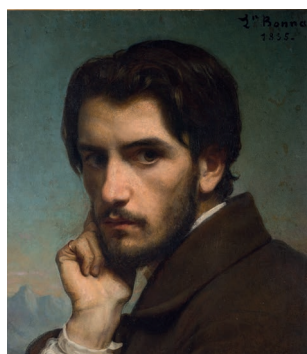
Clémentine-Hélène Dufau
Portrait de l'artiste
1911
Paris, musée d'Orsay
© RMN-Grand Palais (musée d'Orsay)
Hervé Lewandowski



Jean Carriès
Le Guerrier
1881
Lyon, musée des beaux-arts
© Lyon MBA - Laurent Sully-Jeaumes



Hippolyte Flandrin
Autoportrait au chevalet
vers 1860
Lyon, musée des beaux-arts
© Lyon MBA - Alain Basset



Léon Bonnat
Portrait de l'artiste
1855
Paris, musée d'Orsay
© Musée d'Orsay, Dist. RMN-Grand Palais
Patrice Schmidt



Alexis Axilette
Portrait de l'artiste
1907
Paris, musée d'Orsay
© RMN-Grand Palais (musée d'Orsay)
Hervé Lewandowski

ORGANISÉE PAR :



AVEC LE CONCOURS EXCEPTIONNEL :



AVEC LE SOUTIEN DE :



AVEC LE MÉCÉNAT DE :

