

#1  
REFLET

DOSSIER DE PRESSE

ECHO

STREET & LAND ART EN VELAY

30 JUIN  
> 1<sup>er</sup> OCT.  
2023

6 SITES NATURELS  
BALADES  
ŒUVRES ÉPHÉMÈRES

le PUY en  
VELAY

CAPITALE DES CHEMINS  
DE SAINT-JACQUES  
UNESCO



+ D'INFOS SUR

[www.musee.patrimoine.lepuyenvelay.fr](http://www.musee.patrimoine.lepuyenvelay.fr)

Organisé par

VILLES  
& PAYS  
D'ART &  
D'HISTOIRE

Agglo le PUY  
en VELAY

En partenariat avec

PRÉFET  
DE LA RÉGION  
AUVERGNE-  
RHÔNE-ALPES



La Région  
Auvergne-Rhône-Alpes



Haute-Loire  
LE DÉPARTEMENT

# ÉCHO DANS L'AGGLO

## ÉCHO DANS L'AGGLO

L'événement **ÉCHO STREET & LAND ART EN VELAY** vous invite à découvrir les paysages et l'architecture de l'Agglomération du Puy-en-Velay en Haute-Loire. Cette 1<sup>ère</sup> édition sur le thème du **REFLET** est programmée du **30 juin au 1<sup>er</sup> octobre 2023**.

**6 balades** accessibles,  
**6 artistes** contemporains,  
**6 œuvres** éphémères ponctuent votre rencontre avec le territoire.

Laissez-vous surprendre par des sites méconnus où les panoramas exceptionnels se mêlent à des pépites architecturales et des curiosités naturelles.

Partagez votre expérience  
**#ECHOVELAY2023**



## LES OBJECTIFS D'ÉCHO

- **ANIMER** et **VALORISER** le territoire et son patrimoine labellisé Pays d'art et d'histoire ;
- **S'ADRESSER À TOUS** les publics et toutes les générations ;
- **PORTER UN REGARD NOUVEAU** sur le patrimoine (culturel et/ou naturel) et sur l'œuvre d'art contemporain ;
- **INTERAGIR** et **DIALOGUER** avec l'œuvre et son environnement ;
- **FAVORISER** une démarche **RESPONSABLE, DURABLE** et **BIENVEILLANTE** (mobilité douce, œuvres éphémères, recyclabilité des matériaux) ;
- **FAIRE « ÉCHO »** à l'exposition *Autoportraits. De Cézanne à Van Gogh. Collections du musée d'Orsay et des musées Auvergne-Rhône-Alpes*

# ÉCLAT

ARBORETUM DE CHARVOLS / MALVIÈRES

Parcours : 5,9 km

Dénivelé : 195 m

Difficulté : modéré

Parking : Lat. 45.327511 Long. 3.718135

Artiste

**Pascale Planche**



Simulation de l'œuvre

## LE LIEU

ARBORETUM DE CHARVOLS  
MALVIÈRES

ÉCLAT est situé à l'arboretum de Charvols dans la commune de Malvières, à quelques kilomètres de la Chaise-Dieu. L'arboretum s'étend sur 3 hectares et offre une vue panoramique sur la vallée de la Dore et les monts du Livradois-Forez. Des allées permettent au visiteur de cheminer pour découvrir la grande variété des 97 essences présentes sur le site.



Diplômée des Beaux-Arts de Nantes en 1986, j'interviens dans le paysage depuis 2000. La vie en pleine nature m'a invité à sortir de mon atelier, en considérant l'espace extérieur différemment. Le travail in situ m'amène à créer des installations qui dialoguent avec le lieu, se confrontent aux réalités de leur environnement, de ses caractéristiques naturelles, culturelles et sociales. Ma démarche artistique s'articule autour de l'évocation de l'insaisissable, de la transformation des éléments et de leur plastique, des notions de rythme, mouvement, déplacement, disparition et temporalité.

## L'ŒUVRE

Trois grands arcs plantés dans le sol se déploient dans l'espace. Très graphiques, des rythmes verticaux et obliques les entourent offrant un réseau protecteur. La succession des trois grands arcs enchevêtrés se déploie au milieu d'une forêt de bambou qui les soutient : danse immobile contrastant avec les miroirs en mouvement.

Pivotant sur leurs axes, les grands miroirs s'orientent tous dans la même direction au gré du vent. Le paysage se reflète ainsi de tous côtés, à chaque instant. Les visiteurs peuvent déambuler autour comme à l'intérieur, jouer avec les miroirs et leurs reflets...

La forme globale de la création, sobre et lisible dans le paysage, contraste avec les couleurs environnantes. Ses arcs et ses bambous clairs accrochent la lumière, ses miroirs la reflètent. Éclat est comme une grande respiration, celle du vent qui anime le déplacement de tous les miroirs au même instant.

L'essentiel tient à ce qui unit l'ensemble.

À l'image de la menace qui pèse sur l'espèce humaine, ÉCLAT illustre la nécessité et la capacité de la société humaine à s'unir pour protéger son avenir.



# DÉVALER LA PENTE

COULÉE DE LA BOURIANNE / ST-JULIEN-D'ANCE

**Parcours** : 3,8 km

**Dénivelé** : 205 m

**Difficulté** : difficile

**Parking** : Lat. 45.304 Long. 3.913954

**Artiste**

**Benoit Delomez**



Simulation de l'œuvre

## LE LIEU

### COULÉE DE LA BOURIANNE SAINT-JULIEN-D'ANCE

Ce site est le résultat d'un phénomène géologique particulier (coulée de basalte appartenant à l'ensemble quaternaire du Velay d'environ deux millions d'années). Il forme un large éboulis d'orgues basaltiques. La perspective s'ouvre au loin sur les monts du Forez.

Diplômé de l'École d'Architecture Intérieure & Académie Charpentier de Paris en 1985, Benoit Delomez fonde en 2003 un Relais Culturel Régional à Flers de l'Orme - Résidences d'artistes, Expositions, Artothèque appelé « 2ANGLES ». Puis en 2010 il est un membre fondateur de « VAERTIGO », à nouveau une résidence d'artistes cette fois basé sur le parcours d'Art Actuel « ARTerritoire » en Suisse normande. Aujourd'hui, il exerce comme plasticien photographe.

## L'ŒUVRE

Douze cubes noirs dévalent la pente de la coulée ; ils transportent eux-mêmes les pierres, accrochant dans leur course des morceaux de ciel ou bien l'image d'un visiteur. Le dessin des arêtes noires des « dés » force le regard dans un esthétisme radical, exacerbé par le Shou Sugi Ban ou bois brûlés du Japon Médiéval. Les photographies de basaltes, traversées de lumière et recomposées sur deux faces de 6 cubes, image symbole de la Terre, jouent avec les pierres du site comme un écho, en miroir, en abîme. L'échelle des temps est ici questionnée, perturbée, le temps géologique, le temps des hommes, le temps dans son infime division, l'instant.

Tandis que sur le miroir utilisé en habillage sur les 6 autres cubes, le ciel est lui aussi convoqué, le soleil, la pluie, les lumières changeantes des saisons ainsi que le promeneur ; le temps s'écoule sur l'œuvre comme pour mieux l'ancrer à la coulée, ici et maintenant.





# STRATES

LAC DE MALAGUET / MONLET

Parcours : 3,6 km

Dénivelé : 70 m

Difficulté : facile

Parking : Lat. 45.248003 Long. 3.713725

Artiste

**Marie Toulotte**



Simulation de l'œuvre

*Graphiste, designer, ébéniste vivant dans les Alpes, je puise mon inspiration dans cet environnement montagnard naturel et sauvage. J'aime penser et fabriquer des objets qui apporteront un bout de nature dans notre quotidien. L'hybridation entre fabrication traditionnelle et numérique est souvent présente dans mon travail. J'ai développé mon activité artisanale indépendante après divers expériences en fab-labs, ateliers partagés bois, agences de design.*

## L'ŒUVRE

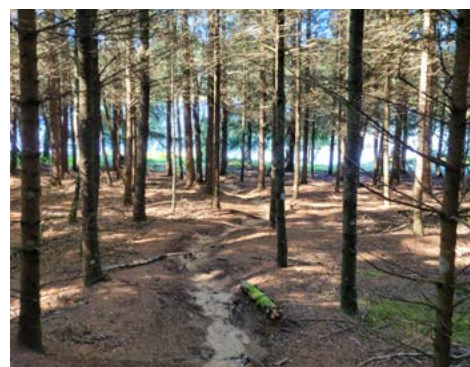
L'hétérotopie est un concept forgé par le philosophe Michel Foucault en 1967. Les hétérotopies sont des mondes dans les mondes qui reflètent et bouleversent ce qui est à l'extérieur. Ce sont des espaces concrets qui hébergent l'imaginaire. En bois brûlé à l'extérieur, ce volume noir contraste avec la végétation environnante. L'extérieur est austère, le volume est primitif, on le contourne et l'intérieur se dévoile tout en contraste de strates en bois naturel. Il est réconfortant, tout en courbes, nous invite à la méditation et à l'introspection.

Telle une onde qui nous invite à nous recentrer, à regarder au plus profond de nous ; un écho qui fait face au lac de Malaguet. Le projet STRATES invite à regarder en profondeur tous les constituants d'un ensemble. Comme chacun des aspects opposés et complémentaires de tout ce qui existe. STRATES invite à la réflexion et aussi à l'hétérochronie, là où les hommes sont également en rupture avec le temps. Sa forme protectrice telle une carapace nous protège.

## LE LIEU

### LAC DE MALAGUET - MONLET

D'une superficie de 23 hectares, le lac de Malaguet est depuis 2014 une réserve naturelle régionale du Parc Naturel Régional Livradois-Forez. Un sentier permet d'en faire le tour et de découvrir la richesse de la faune et de la flore.





# ŒIL

ÉTANG DE LA PLAINE / ROSIÈRES

Parcours : 7,3 km

Dénivelé : 196 m

Difficulté : modéré

Parking : Lat. 45.135131 Long. 3.989607

Artiste

**Michael Chauvel**



*In situ, proches du land art, de l'art environnemental, mes œuvres éphémères naissent dans l'espace propre de chaque lieu. Des pièces au langage visuel sans cesse renouvelé témoignent du dialogue qu'elles cherchent à établir avec le site rencontré. Cette conversation élémentaire peut se lire dans le paysage au travers de couleurs, formes géométriques, éléments spatialisés qui aiment souvent jouer avec l'apesanteur. Jeux de formes et d'énergies naturelles sont au centre de mon travail pour une relecture de la Nature... Je cherche ainsi à interpeller et susciter la création d'une poésie intérieure et onirique.*

## L'ŒUVRE

Les yeux sont le reflet de l'âme...

Une structure invasive prend possession de l'étang de la Plaine... Double jeu sur le reflet, un œil apparaît avec la réflexion de la structure dans l'eau...

Cette soudaine apparition dans le paysage ne manquera pas de provoquer l'étonnement du spectateur et l'obligera à s'interroger sur la présence de ces cubes.

L'idée ici est de modifier l'espace en y apportant l'inutile, de modifier la perspective pour esquisser l'idée que c'est peut être différent... et de provoquer une réflexion intime sur notre attitude face à la Nature.



Simulation de l'œuvre

## LE LIEU

ÉTANG DE LA PLAINE  
BEAULIEU

L'étang de la Plaine est géré et entretenu par l'association des habitants du hameau de Chiriac (sur la commune de Rosières). Il constitue un espace sauvage et préservé pour la faune et la flore.





# PHAOS

JARDIN HENRI-VINAY / LE PUY-EN-VELAY

**Parcours** : 1 km

**Dénivelé** : 7 m

**Difficulté** : très facile

**Parking** : Lat. 45.04133 Long. 3.88296

**Artiste**  
**Pia Hinz**



*Pia Hinz est née en 1991 à Dortmund en Allemagne. Passionnée par les matières et les couleurs, elle sort diplômée en 2011 de l'école supérieure des Arts-Appliqués Duperré de la section textile, matériaux et surfaces. En 2015, elle intègre la Gerrit Rietveld Academie d'Amsterdam. Son diplôme remarqué par les félicitations du jury en 2018 lui vaut d'être invitée en résidence à l'espace d'art contemporain P////AKT (Amsterdam). Lors de cette résidence Pia travaille sur trois projets d'exposition au sein de ce centre d'art. Elle s'installe ensuite à Arles. Au début de l'année 2022, elle découvre la technique du vitrail, qui depuis ne cesse d'inspirer son travail. Elle décide ensuite de se former au Centre International du Vitrail à Chartres en décembre 2022. Son travail de plasticienne est un joyeux mélange entre installations sculpturales et tableaux lumineux qui entremêlent plusieurs techniques. Aujourd'hui elle travaille en Ardèche au sein du collectif du Château de Verchaüs à Viviers.*

## L'ŒUVRE

*PHAOS est un vitrail placé dans l'ouverture de la porte romane installée dans le jardin Henri-Vinay. Le vitrail est un objet qui entre en relation avec son environnement de part la lumière qu'il reçoit et celle qu'il renvoie. La pratique de Pia Hinz remet au goût du jour la technique du vitrail dans un contexte original. PHAOS joue avec les constructions de la porte romane et y ajoute même un élément architectural. Le motif fait référence aux fontaines du parc qui aspirent à souligner la relation entre œuvre, architecture et paysage.*



Simulation de l'œuvre

## LE LIEU

JARDIN HENRI-VINAY  
PORTE ROMANE - LE PUY-EN-VELAY

En centre-ville du Puy-en-Velay, le jardin Henri-Vinay offre un espace arboré et floral de 4,5 hectares. Ce jardin créé au 19<sup>e</sup> siècle compte plus de 400 arbres et plusieurs éléments de patrimoine architectural et artistique, dont la porte romane de Vorey. Ce vestige d'un prieuré du 11<sup>e</sup>-12<sup>e</sup> siècles est sauvegardé et installé dans le jardin Henri-Vinay en 1879.





# L'ARCHIPEL DE LA MADELEINE

CHAPELLE DE LA MADELEINE / MONISTROL-D'ALLIER

**Parcours** : 2,9 km  
**Dénivelé** : 170 m  
**Difficulté** : modéré  
**Parking** : Lat. 44.967569 Long. 3.641356

**Artiste**  
**Annouck Lepla**



Simulation de l'œuvre

## LE LIEU

CHAPELLE DE LA MADELEINE  
 MONISTROL-D'ALLIER

Située à proximité du village, sur le chemin de Compostelle (GR 65), cette chapelle se caractérise par une architecture troglodytique. Elle présente une façade néoclassique fermant une cavité rocheuse (orgues basaltiques). Plusieurs niches sont présentes dans la roche. La situation en hauteur offre une vue exceptionnelle sur les gorges de l'Allier.

*Plasticienne textile, née dans le nomadisme, la prise d'images et le graphisme, je développe depuis 10 ans une création textile hybride inspirée par le monde sous-marin. Attirée par le détournement et la récupération, mes sculptures se composent de choses éphémères, de débris collectés çà et là. L'aiguille, le fil, les gestes lents et répétitifs bousculent, quant à eux, les paramètres modernes de l'urgence et introduisent une autre temporalité dans ma démarche artistique.*

## L'ŒUVRE

Mirage, songe et cheminement...

La vue est dégagée, le départ imminent, à l'horizon de l'imaginaire se dressent déjà les côtes de la Galice. Ici se reflètent nos espoirs, nichée dans les cavités rocheuses la promesse de l'océan, au lointain la vision du chemin à parcourir et l'écho d'un renouveau.

L'installation pour la chapelle de la Madeleine est imaginée comme un voyage immobile. Elle est une projection pour le pèlerin sur le départ, une promesse d'aller au bout de sa quête, peut-être jusqu'à l'océan. Nichée dans les cavités, une communauté corallienne semble tisser des liens avec les anciens habitants des lieux, lorsque le Massif central était un archipel. Vestige d'une des plus anciennes espèces animales vivantes, cette présence insolite évoque les ouvrages au long cours, les temps géologiques façonnant le paysage, le temps à l'œuvre dans les gestes précis et délicats des dentellières, la lenteur de la marche offrant un souffle nouveau à l'esprit.





# MANIFESTATIONS

---

## DES ARBRES À CROQUER

> 13 juillet & 17 août à 10h - activité famille

Arboretum de Charvols, Malvières

---

## APPRENTIS CHERCHEURS D'OR

> 17 juillet à 10h - activité famille

Base départ du rafting Pont-Eiffel, à Monistrol-d'Allier

> 7 août à 10h - activité famille

Plage du moulin d'Ancette, Saint-Julien-d'Ance

---

## L'USINE HYDROÉLECTRIQUE

> 18 juillet à 15h - visite

Usine hydroélectrique, Monistrol-d'Allier

---

## P'TITS MONSTRES DE LA RIVIÈRE

> 20 juillet à 10h - activité famille

Plage du moulin d'Ancette, Saint-Julien-d'Ance

> 3 août à 10h - activité famille

Base départ du rafting Pont-Eiffel, à Monistrol-d'Allier

---

## LES MENSONGES DU PRINCE GRENOUILLE

> 21 juillet à 20h30 - activité famille

Parking du lac de Malaguet, Monlet

---

## MOULIN À PAROLES

> 26 juillet à 15h - activité famille

Moulin d'Ancette, Saint-Julien-d'Ance

---

## SUR LA TRACE DES ANIMAUX

> 27 juillet à 10h - activité famille

Parking du lac de Malaguet, Monlet

> 10 août à 10h - activité famille

Arboretum de Charvols, Malvières

---

## CONVERSATION AVEC MA FORÊT

> 28 juillet à 17h

Parking du lac de Malaguet, Monlet

---

## CONVERSATION AVEC UN TRITON

> 11 août à 17h

Parking de l'étang de la Plaine, Rosières

---

+ D'INFOS SUR

[www.musee.patrimoine.lepuyenvelay.fr](http://www.musee.patrimoine.lepuyenvelay.fr)



### Copyrights

© Jérémie Mazet  
© Rémy Désécures  
© V. Sabadel  
© Benoit Delomez  
© Marie Toulotte  
© Michael Chauvel  
© Pia Hinz  
© Annouck Lepla

---

# CONTACT

Richard GUILLIEN  
04 71 07 00 05  
[richard.guillien@lepuyenvelay.fr](mailto:richard.guillien@lepuyenvelay.fr)  
[www.musee.patrimoine.lepuyenvelay.fr](http://www.musee.patrimoine.lepuyenvelay.fr)

**ECHO**   
STREET & LAND ART EN VELAY